

# Wissenswert *Selbstklebekarton*



**Qualität und Vielfalt**

SPONGO GmbH  
Rindelbacherstraße 8  
D-73479 Ellwangen/Jagst

Telefon 07961 - 55911

Fax 07961 - 3161

[info@spongo.de](mailto:info@spongo.de)  
[www.spongo.de](http://www.spongo.de)

## Hinweise zur Verarbeitung

- Arbeiten Sie in trockenen Räumen und halten Sie den Arbeitsplatz frei von Staub
- Lagern Sie Kunstdrucke und Selbstklebekarton möglichst unter gleichen klimatischen Bedingungen. Unterschiedliche Feuchtigkeit kann zu Blasen- und Faltenbildung führen
- Reinigen Sie die Rückseite des Kunstdrucks mit einem trockenen und sauberen Tuch



Richten Sie den Kunstdruck und Ihr Passepartout so aus, wie Sie es nachher gerne haben möchten.



Halten Sie, nachdem Sie das Passepartout vorsichtig zur Seite gelegt haben, den Kunstdruck genau an der Stelle fest, an der Sie ihn fixieren möchten.



Nehmen Sie nun ein Cuttermesser und markieren mit diesem die Lage des Druckes, indem Sie durch das Oberflächenpapier der Selbstklebeplatte an den beiden Ecken entlang durchschneiden.



Nun schlagen Sie das Abdeckpapier soweit zurück, bis Sie Ihre beiden Markierungen, die Sie mit dem Cutter geschnitten haben, auf der Selbstklebefläche freigelegt haben. Das Papier nicht weiter abziehen !!



Richten Sie ihren Druck nun vorsichtig auf die beiden Markierungen aus. Die Fixierung erfolgt nun als erstes durch einen Druck auf die Mitte des Blattes und dann erst durch das Ausstreichen zur Seite hin.



Danach nehmen Sie ein weiches Tuch und reiben den Druck vorsichtig und gleichmäßig auf die Klebefläche auf, indem Sie das Trennpapier mit der anderen Hand Zug um Zug darunter wegziehen.



Wenn der Druck soweit fixiert ist, wird er nochmals gleichmäßig von allen Seiten mit dem Tuch festgerieben. Bei empfindlichen Drucken nehmen Sie als Zwischenlage das Abzugspapier.



Nun nehmen Sie Ihr Passepartout und legen dieses passend auf Ihren Druck.



Ebenfalls mit einem weichen, sauberen Tuch wird nun das Passepartout auf die Klebefläche aufgedrückt / gerieben.



fertig!

Selbstklebender  
Rückwandkarton

Fixmount

**Eigenschaften**

- Holzschliffkarton mit dauerhaft selbstklebender Oberfläche
- Abdeckung der Klebeschicht mit Silikonpapier
- Kleber auf Acrylbasis
- Karton ist säurefrei gepuffert

**Eignung**

- Drucke, Poster und Fotos
- gleichzeitig Trägerkarton und Rückwand im Rahmen



Format 80 x 120



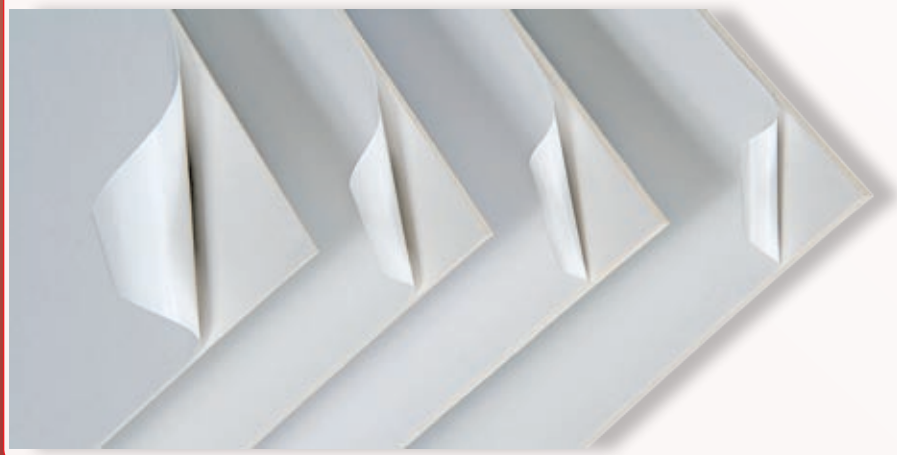
Artikel	Stärke [mm]	Mindestabnahme	VE	Bogenpreis	Versandklasse
SAB080	0,80	-	45		1
SAB150	1,50	-	25		1
SAB180	1,80	-	20		1
SAB250	2,50	-	14		1



Format 100 x 160



Artikel	Stärke [mm]	Mindestabnahme	VE	Bogenpreis	Versandklasse
SAB080XL	0,80	-	45		3
SAB150XL	1,50	-	25		3
SAB180XL	1,80	-	20		3
SAB250XL	2,50	-	14		3



**Leichtschaumplatte**

mit  
selbstklebender  
Oberfläche

**Eigenschaften**

- Leichtschaumplatte mit dauerhaft selbstklebender Oberfläche
- Abdeckung der Klebeschicht durch Silikonpapier
- leicht und formstabil
- einfaches Zuschneiden mit handelsüblichem Cutter

**Eignung**

- Drucke, Poster und Fotos
- Displays und Präsentationen



Format 80 x 100



Artikel	Stärke [mm]	Mindestabnahme	VE	Bogenpreis	Versandklasse
---------	-------------	----------------	----	------------	---------------

mit einseitig selbstklebender Oberfläche

HS-S50	5,00	VE	25		1
--------	------	----	----	--	---



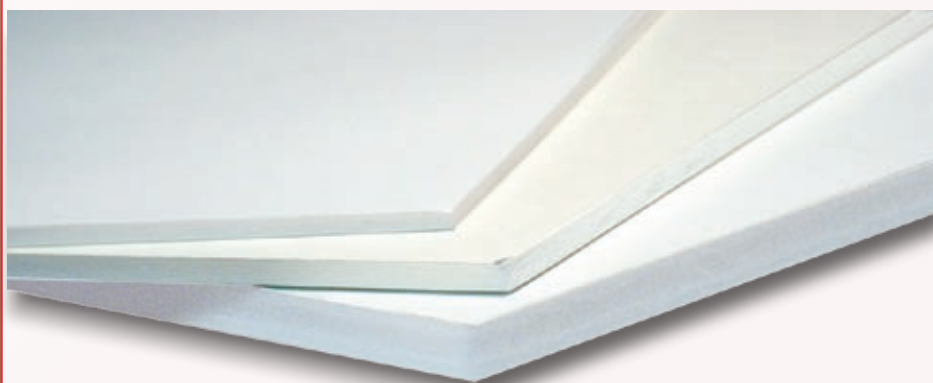
Format 100 x 140



Artikel	Stärke [mm]	Mindestabnahme	VE	Bogenpreis	Versandklasse
---------	-------------	----------------	----	------------	---------------

mit einseitig selbstklebender Oberfläche

HS-L50	5,00	VE	25		3
--------	------	----	----	--	---



Kostenloser Katalog - jetzt anfordern!

Bitte senden Sie mir den Katalog an:

Kunden-Nr. falls schon vorhanden

Firma

Name

Vorname

Straße/Nr.

PLZ / Ort

Telefon

Fax

E-Mail

Internet

Wählen Sie Ihren Newsletter Dienst

Bitte senden Sie mir aktuelle Angebote  
und Informationen per

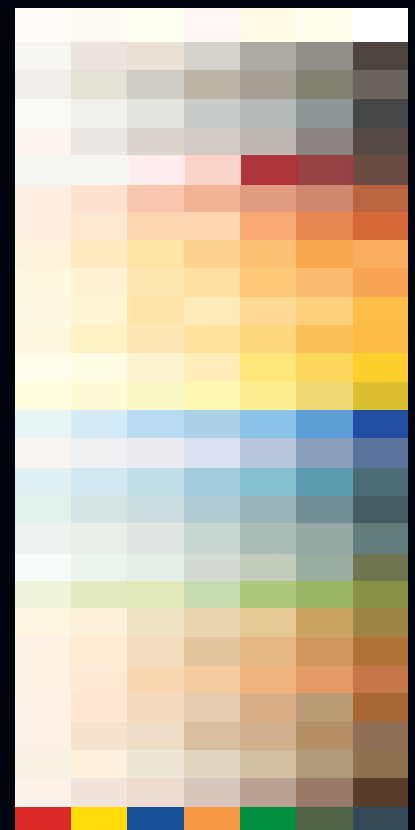
E-Mail Newsletter

und/ oder

Fax Newsletter

Einfach faxen an 07961 - 3161

AlphaUVplus  
Passepartoutkarton



Die erste Wahl für  
Einrahmungen, Präsentationen  
und alle Arten  
gestalterischer Arbeit



Qualität und Vielfalt

Telefon 07961 - 55911

Fax 07961 - 3161

info@spongo.de  
www.spongo.de