

Wissenswert *Passepartout*



Qualität und Vielfalt

SPONGO GmbH
Rindelbacherstraße 8
D-73479 Ellwangen/Jagst

Telefon 07961 - 55911

Fax 07961 - 3161

info@spongo.de
www.spongo.de



Das Passepartout

Das Passepartout [paspar'tu:] leitet sich aus dem französischen ab - passer ‚hindurchgehen‘ und partout ‚überall‘.

Der Begriff steht im Bereich der Einrahmung für einen Karton mit ausgeschnittenem Fenster, der das Einrahmungsobjekt umgibt und verschiedene Aufgaben erfüllt.

Die Aufgaben eines Passepartouts

Gestaltung

Passepartouts sind ein wichtiges Gestaltungsmittel um die Wirkung eines Objekts und seine Wertigkeit zu unterstreichen.

Anpassung der Objekt Größe

Passepartouts sorgen für ein optisch angenehmen Übergang zwischen größerem Bilderrahmen und kleinerem Einrahmungsobjekt.

Schutz des Einrahmungsobjekts

Passepartouts sorgen für einen Abstand zwischen Einrahmungsobjekt und Bilderglas, schützen es vor Beschädigungen, nehmen Feuchtigkeit auf und neutralisieren durch die Pufferung mit Kalziumkarbonat Säuren aus der Umgebung.

Aufbau eines Passepartoutkartons

Der Passepartoutkarton

Damit ein Passepartout seine Aufgaben erfüllen kann, werden spezielle Passepartoutkartons für die unterschiedlichsten Anforderungen hergestellt. Unterschieden wird hinsichtlich der Qualität des Materials, der Beschaffenheit und Farbe der Oberfläche, der Kernfarbe und der Dicke des Kartons.

Ein Passepartoutkarton besteht im wesentlichen aus drei Elementen: Kern, Oberfläche und Rücken. Besteht ein Passepartoutkarton nur aus dem Kern, spricht man von Karton aus einem „Guss“.

Kern

Der Kern ist das Grundelement eines Passepartout. Er kann aus einer oder mehreren Lagen Karton bestehen, wodurch sich die Dicke des Passepartoutkartons ergibt. Die Kernfarbe ist ein wesentliches Gestaltungselement beim Passepartout, da dies die Farbe der Schnittkante ist.

Oberfläche

Für eine vielfältige Auswahl an verschiedenen Oberflächenfarben und Strukturen, werden entsprechende Papiere durch Kaschieren mit dem Kern fest verbunden. Besteht ein Passepartoutkarton aus einem Guss, ist die Farbe der Oberfläche gleich die des Kerns.

Rücken

Durch das Kaschieren eines Oberflächenpapiers auf den Kern, entstehen ungleichmäßige Spannungen. Damit sich der Karton nicht krümmt, wird ein sogenanntes Gegenzugpapier auf die Rückseite des Kartons kaschiert.

Aus Passepartoutkarton wird Passepartout

Der Ausschnitt Aus dem Passepartoutkarton wird ein in der Größe dem Einrahmungsobjekt und Rahmen angepasstes Passepartout geschnitten.

Durch die unzähligen Gestaltungsmöglichkeiten eines Passepartouts ist kein Element der Einrahmung besser geeignet um ein Einrahmungsobjekt in seiner Wirkung zu unterstützen.

Die gebräuchlichsten Gestaltungselemente um ein Passepartout auf das Einrahmungsobjekt abzustimmen sind::

Passepartoutkarton Vielfältige Auswahl an Oberflächenfarben und Strukturen, Kernfarben und Stärken der Kartons.

Art des Ausschnitts Von Einfach- bis Mehrfachausschnitten über Form des Ausschnitts bis hin zu dekorativen Sonderfiguren. Die Größe des Innenausschnitts und dessen Positionierung im Verhältnis zur Außengröße des Passepartouts.

Zierlinien V-Linien (auch Kerbschnitte genannt), welche in die Oberfläche des Kartons geschnitten werden. Je nach Kernfarbe entsteht eine farbige Zierlinie.

Passepartout Qualitätskriterien

Ein Passepartout ist ein hochwertiges Produkt, das bestimmte Qualitätskriterien erfüllen sollte.

Kartonqualität Je nach Auswahl des Passepartoutkartons als Standard- oder Museumsqualität.

Schrägschnitt Der Innenausschnitt wird mit einem Messer in einem Winkel von 45° geschnitten. Dadurch entsteht eine schräge Schnittkante die für einen harmonischen Übergang vom Passepartout zum Einrahmungsobjekt sorgt. Zudem erhöht dies die Tiefenwirkung. In manchen Fällen bietet es sich aber auch an, den Schrägschnitt nach hinten zu legen, um eine Schattenwirkung zu erzielen.

Überschnitte Durch die Schrägstellung des Messers beim Zuschnitt der Innenausschnitte kommt es zwangsläufig zu sogenannten Überschnitten an den Ecken. Bei sorgfältig geschnittenen Passepartouts sind diese Überschnitte nur auf der Rückseite sichtbar.

Schnittkanten Jede sichtbare Abweichung von der „Normalität“ beeinflusst die optische Qualität einer Einrahmung. Daher müssen Schnittkanten gleichmäßig und sauber sein. Stets scharfe Messer verhindern, dass der Karton beim Schneiden „gerupft“ wird.

Maßhaltigkeit Moderne Maschinen schneiden Passepartouts bis auf den Millimeter genau. Dem entsprechend kann auch die Einhaltung der angegebenen Maße erwartet werden.

Nur die ständige Kontrolle der Maschineneinstellungen, Messerqualität und Schneid-ergebnisse gewährleisten vom Einzelzuschnitt bis zur Großserie die Einhaltung aller Qualitätskriterien.

Kostenloser Katalog - jetzt anfordern!

Bitte senden Sie mir den Katalog an:

Kunden-Nr. falls schon vorhanden

Firma

Name

Vorname

Straße/Nr.

PLZ / Ort

Telefon

Fax

E-Mail

Internet

Wählen Sie Ihren Newsletter Dienst

Bitte senden Sie mir aktuelle Angebote
und Informationen per

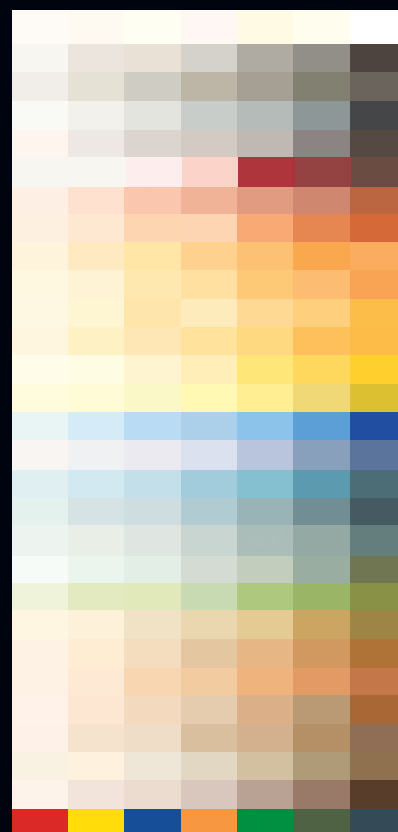
E-Mail Newsletter

und/ oder

Fax Newsletter

Einfach faxen an 07961 - 3161

AlphaUVplus
Passepartoutkarton



Die erste Wahl für
Einrahmungen, Präsentationen
und alle Arten
gestalterischer Arbeit



Telefon 07961 - 55911
Fax 07961 - 3161

info@spongo.de
www.spongo.de